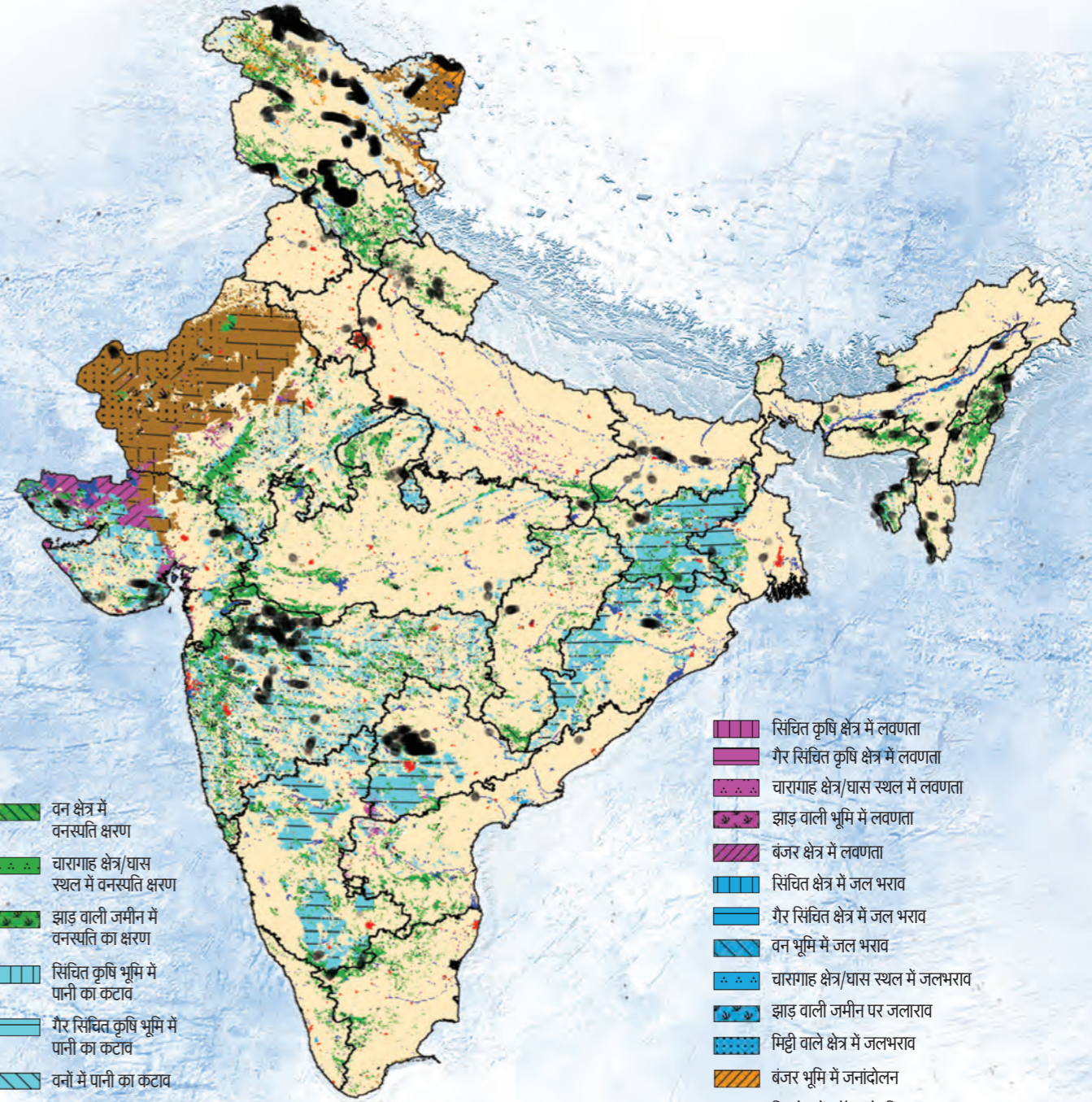




बंजर राज्य

भारत के कुल क्षेत्रफल का लगभग 30 फीसदी क्षेत्र मरुस्थलीकरण की चपेट में है। 30 राज्यों* में से 26 राज्यों में 2003-05 से 2011-13 के बीच मरुस्थलीकरण का क्षेत्र बढ़ा है

- वन क्षेत्र में वनस्पति क्षरण
- चारागाह क्षेत्र/घास स्थल में वनस्पति क्षरण
- झाड़ वाली जमीन में वनस्पति का क्षरण
- सिंचित कृषि भूमि में पानी का कटाव
- गैर सिंचित कृषि भूमि में पानी का कटाव
- वनों में पानी का कटाव
- झाड़ वाली जमीन पर पानी का कटाव
- बंजर जमीन पर पानी का कटाव
- रेतीली जमीन पर पानी का कटाव
- सिंचित कृषि क्षेत्र में हवा का कटाव
- गैर सिंचित कृषि क्षेत्र में हवा का कटाव
- झाड़ वाली भूमि में हवा का कटाव
- बंजर क्षेत्र में हवा का कटाव
- रेतीले क्षेत्र में हवा का कटाव
- जलाशय में नाली



- सिंचित कृषि क्षेत्र में लवणता
- गैर सिंचित कृषि क्षेत्र में लवणता
- चारागाह क्षेत्र/घास स्थल में लवणता
- झाड़ वाली भूमि में लवणता
- बंजर क्षेत्र में लवणता
- सिंचित क्षेत्र में जल भराव
- गैर सिंचित क्षेत्र में जल भराव
- वन भूमि में जल भराव
- चारागाह क्षेत्र/घास स्थल में जलभराव
- झाड़ वाली जमीन पर जलभराव
- मिट्टी वाले क्षेत्र में जलभराव
- बंजर भूमि में जनांदोलन
- हिमक्षेत्र में फ्रॉस्ट शैटरिंग (तुषार कणों से होने वाली टूटन)
- पहाड़ी क्षेत्र में फ्रॉस्ट शैटरिंग
- वनों में मनुष्य की गतिविधियां
- अन्य क्षेत्रों में मनुष्य की गतिविधियां
- बंजर क्षेत्र
- पहाड़ी क्षेत्र
- बस्ती
- क्षरण नहीं

क्षेत्र, जहां भू क्षरण का स्तर काफी बढ़ गया है या 2003-05 से 2011-13 के दौरान नई भूमि का क्षरण हुआ है

इन्फोग्राफिक: संजीत कुमार
स्रोत: भारतीय अंतरिक्ष अनुसंधान संगठन (इसरो) द्वारा जुलाई 2016 में जारी भारत का मरुस्थलीकरण एवं भू-क्षरण एटलस

*दिल्ली और जम्मू एवं कश्मीर शामिल